

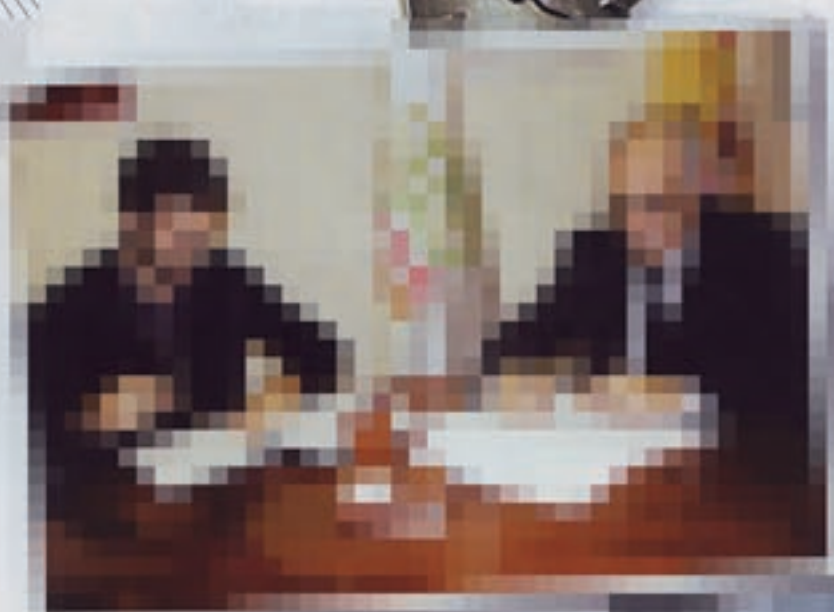
GEAX BARRO RACE

EL BARRO, PARA SECO

**BIKE
SECRET**



Impulsado por el gran Thomas Frishcknecht, que utilizaba un modelo hecho a mano por el especialista Dugast a partir de cubiertas Ritchey, los tubulares están extendiéndose entre los pros de rally como la opción que ofrece más agarre y amortiguación con menor fricción. Geax ya tiene en catálogo tubulares para mountain bike, como el nuevo Barro Race, (cuyo diseño es para terrenos secos, pese a su nombre) que adapta al mountain bike la tecnología de construcción de tubulares de carretera. Los tubulares Geax Barro Race están hechos a mano en una combinación de algodón y Kevlar (Corespun K 290 tpi) en 2,0", y con un peso total declarado de 590g. www.geax.com, Macario tel. 91 887 37 37.



EL TUBULAR PARA RALLY

Los tubulares Geax Barro Race están hechos a mano en una combinación de algodón y Kevlar (Corespun K 290 tpi) en 2,0", y con un peso total declarado de 590g. www.geax.com, Macario tel. 91 887 37 37.



LA BIENESTAR EN EL RALLY

Los tubulares Geax Barro Race están hechos a mano en una combinación de algodón y Kevlar (Corespun K 290 tpi) en 2,0", y con un peso total declarado de 590g. www.geax.com, Macario tel. 91 887 37 37.



LA BIENESTAR EN EL RALLY

Los tubulares Geax Barro Race están hechos a mano en una combinación de algodón y Kevlar (Corespun K 290 tpi) en 2,0", y con un peso total declarado de 590g. www.geax.com, Macario tel. 91 887 37 37.